

dne **19. 10. 2023** od **8:00** do **15:00** hodin

---

**Plánovaná odstávka zahrnuje tyto lokality:****Březnice (okres Příbram)**část obce **Bor**

č. p. 1-21, 23-30, 32

č. ev. 2

část obce **Dobrá Voda**

č. p. 2-16, 22

č. ev. 1, 6, 14, 17, 18, 19, 20, 23-32, 35, 39, 42

část obce **Martinice**

č. p. 1-13, 16, 18-25, 27

č. ev. 1

**Simínský mlýn:** č. p. 17, 26kat. území **Bor u Březnice** (kód **607240**): parcelní č. 63, 70, 126/1, 465/1kat. území **Březnice** (kód **614271**): parcelní č. 102/2, 2399/11kat. území **Martinice u Březnice** (kód **692085**): parcelní č. 619**Nestrašovice (okres Příbram)**

č. p. 18

**Počaply (okres Příbram)**

č. p. 1, 3-27, 29, 30, 32-37, 40, 41, 42, 46, 47, 50

kat. území **Počaply u Březnice** (kód **722952**): parcelní č. 54/26, 967

---

**UPOZORNĚNÍ**

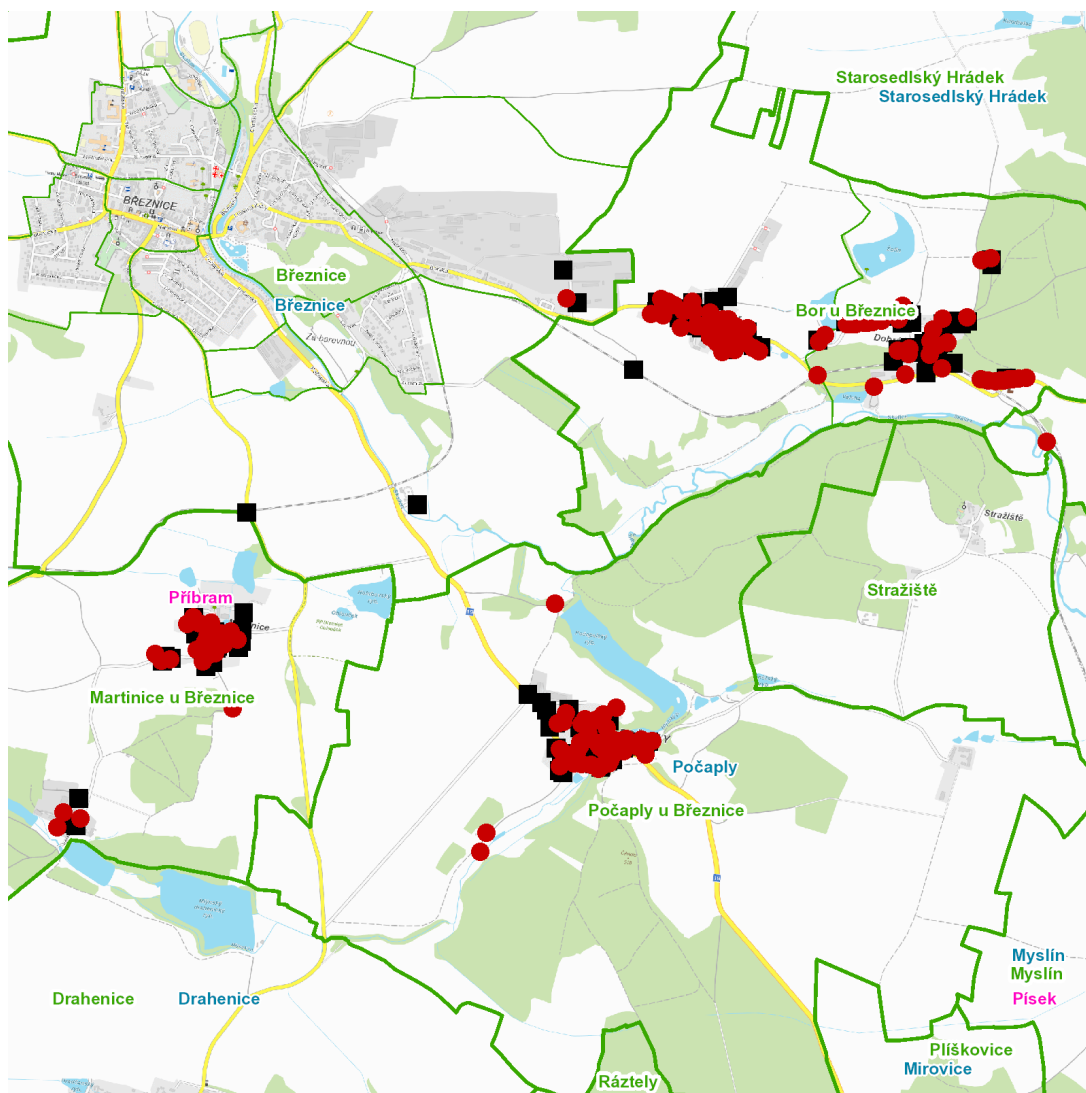
**Dotčené zařízení distribuční soustavy je nutné i v době odstávky považovat za zařízení pod napětím**, a proto vás žádáme o dodržení všech zásad bezpečnosti a provedení opatření potřebných k zamezení případných škod na zdraví a majetku. | Provozovatelé výroben elektřiny jsou povinni zajistit přerušení dodávky elektřiny z výroby do vypnutého úseku distribuční soustavy.

---

**NEJDE VÁM ELEKTŘINA...**

**TIP:** Registrujte se zdarma na [www.cezdistribuce.cz/sluzba](http://www.cezdistribuce.cz/sluzba) a informace o odstávkách elektřiny budete dostávat e-mailem nebo SMS. U poruch zasíláme SMS s předpokládanou dobou obnovení dodávek. | Aktuální stav dodávek elektřiny na konkrétní adrese zjistíte snadno, rychle a bez registrace na portále **Bez Štávy** ([www.bezstavy.cz](http://www.bezstavy.cz)).

---

dne **19. 10. 2023** od **8:00** do **15:00** hodin**Orientační mapový podklad odstávkou dotčených lokalit****VYSVĚTLIVKY**

- – adresy dotčené odstávkou elektřiny
- – místa připojení k elektrické síti dotčená odstávkou

**INFORMACE ZASLÁNA**

IDDS: javbf5 (Město Březnice)  
IDDS: pb2bgn3 (Obec Nestrašovice)  
IDDS: 33rb4pr (Obec Počaply)